

## WORKABILITY IDEX (WAI)

Hoe goed is iemand in staat om op een gezonde manier en met plezier het werk uit te voeren? De Work Ability Index (WAI) is hét meetinstrument om daar achter te komen. ArbeidsHerstel heeft een WIA Licentie en kan middels de vragenlijst Uw organisatie adviseren hoe het huidige totale werkvermogen is en welke interventies er zijn om het werkvermogen te verbeteren.

### Waarom de WAI

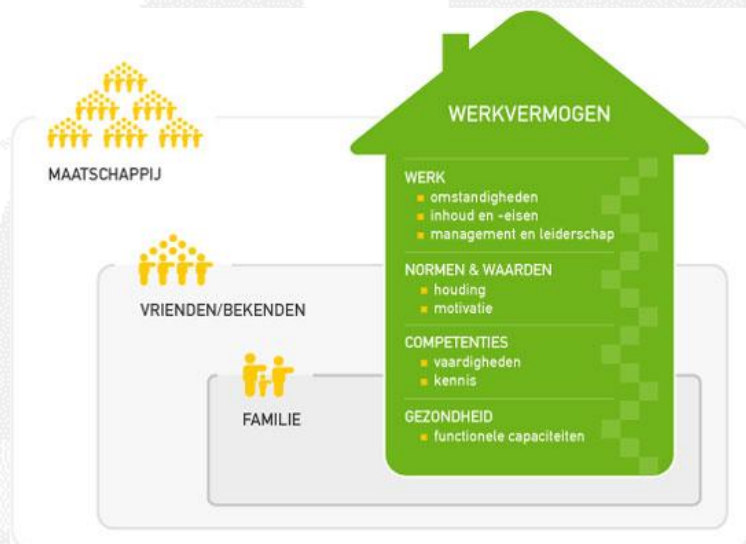
In het streven naar een vitale en socialere samenleving is het belangrijk dat we op een gezonde, veilige, eerlijke en duurzame manier werken. Dat is enerzijds afhankelijk van het aangeboden werk en anderzijds of we in staat zijn om het aangeboden werk zo uit te voeren. Hoe goed iemand, zowel geestelijk als lichamelijk in staat is om de taken uit te voeren, heet werkvermogen.

### Werkvermogen

De definitie van werkvermogen is "de mate waarin een werknemer zowel lichamelijk als geestelijk (psychisch) in staat is om zijn/haar huidige werk uit te voeren." Ilmarinen als grondlegger van de Work Ability Index heeft zijn visie en methode bij het Finnish Institute of Occupational Health (FIOH) in de jaren tachtig ontwikkeld. De factoren die van invloed zijn op iemands werkvermogen, heeft Ilmarinen in kaart gebracht. Als metafoor gebruikt hij het Huis van Werkvermogen.

### Huis van Werkvermogen

De WAI en het 'Huis van Werkvermogen' zijn onlosmakelijk met elkaar verbonden.. Het 'huis' geeft de relatie aan tussen de individuele, organisatorische en sociale dimensies van werkvermogen. De verschillende verdiepingen (factoren) zijn samengebracht onder één dak van het huis van werkvermogen.



### WAI-vragenlijst

In de WAI-vragenlijst staan vragen die de lichamelijke en psychische eisen van het werk in kaart brengen. Ook eigen gezondheidstoestand, vitaliteit en het prestatievermogen. Met deze vragen zijn zeven verschillende dimensies belicht, die met werk en in relatie met de persoon te maken hebben.

#### Vestigingen in:

Emmen      Leeuwarden      Eindhoven  
Groningen      Roden

#### Postadres

1<sup>e</sup> Energieweg 14c  
9301 LK Roden

#### I 050-8200281

info@arbeidsherstel.nl  
www.arbeidsherstel.nl

## Wat levert de WAI op?

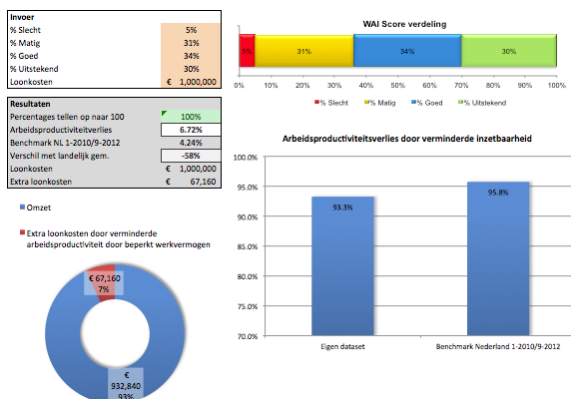
De WAI is als instrument uitstekend geschikt om preventieve maatregelen te nemen om duurzaam inzetbaarheid te vergroten.

## Werkvermogen en productiviteit

Wetenschappelijk onderzoek heeft de relatie gelegd tussen werkvermogen en productiviteit. U kunt aan de hand van de WAI score zien wat de invloed is van werkvermogen op de productiviteit. Als u de productiviteit koppelt aan de loonkosten is te berekenen wat verminderd werkvermogen bedrijven kost. Door gebruik te maken van de rekentool kunt u zelf aan de slag.

## Rekentool: Productiviteit

Met deze rekentool kunt u een WAI-meting voor een afdeling of voor uw hele organisatie simuleren. U kunt zelf spelen met het percentage slecht, matig, goed en uitstekend scorende medewerkers in de organisatie en hoe deze verdeling invloed heeft op de effectieve arbeidsproductiviteit van uw organisatie.



Het werkvermogen kan veranderen tijdens een arbeidsloopbaan. De WAI geeft goed inzicht in het huidige en toekomstige werkvermogen. Door dit inzicht is het mogelijk om het werk beter af te stemmen op de persoon. Uiteindelijk zorgt dat er voor dat iemand langer met plezier en gezond kan werken. Dat is een resultaat waar iedereen bij gebaat is.

De WAI is hét middel om werkvermogen te meten. Een zeer praktisch middel voor verzuimmanagement waar aandacht is voor verzuimreductie en verzuimpreventie. De WAI is eenvoudig, praktisch, betrouwbaar en herhaalbaar.

De WAI biedt werknemers en werkgevers de kans om iemands langdurige inzetbaarheid nauwkeurig in kaart te brengen. Op grond daarvan kunnen zij tijdig maatregelen nemen die uitval en arbeidsongeschiktheid verminderen of voorkomen. De WAI verdient dan ook een vaste plaats in het gezondheids-, ziekteverzuim-, arbo- en personeelsbeleid van organisaties.

## Wat zijn de kosten?

De kosten zijn afhankelijk van de benodigde onderzoeken. Daarnaast hangen de kosten af van de omvang van de organisatie en de complexiteit, het soort bedrijf en de branche etc. U ontvangt vooraf een WAI voorstel met prijsopgave, zodat u weet waar u aan toe bent en niet voor verassingen komt te staan. In bepaalde situaties kan een subsidieregeling van toepassing zijn. Dit zoeken wij voor uit!

### Vestigingen in:

Emmen                      Leeuwarden                      Eindhoven  
Groningen                      Roden

### Postadres

1<sup>e</sup> Energieweg 14c  
9301 LK Roden

### T 050-8200281

info@arbeidsherstel.nl  
www.arbeidsherstel.nl